

BILAN

MESURE D'IMPACT

du programme Tims
pour une mobilité durable et inclusive

L'ESSENTIEL



ÉDITO

“ Au terme de près de quatre ans, **le programme Tims a fait ses preuves.**

Les résultats de notre mesure d'impact sont clairs : le programme touche bien les personnes en précarité-mobilité et contribue à des évolutions concrètes des pratiques de mobilité vers des solutions plus durables, générant des économies d'énergie tangibles.

Au-delà des chiffres, Tims révèle avant tout une transformation essentielle : celle d'une mobilité retrouvée. Une mobilité qui redonne accès aux droits, aux services essentiels, à la santé, à l'emploi, à la vie sociale grâce à des solutions durables et inclusives adaptées aux réalités des territoires et des personnes accompagnées.

Le programme démontre ainsi qu'un changement de pratiques est possible, dès lors qu'il s'inscrit dans le temps avec un accompagnement personnalisé.

Il met également en lumière un enseignement clé : la transition écologique et l'inclusion ne s'opposent pas mais se soutiennent mutuellement, la mobilité durable apparaissant comme un véritable levier d'inclusion.

En structurant des dynamiques locales, Tims a contribué à faire émerger et renforcer des politiques publiques de mobilité durable et inclusive dans les territoires.

Si ces résultats sont très encourageants, ils rappellent aussi une évidence : le chemin reste long. Les défis demeurent pour garantir partout une mobilité réellement accessible à toutes et tous, en particulier en période de crise énergétique où les inégalités d'accès peuvent se renforcer. Notre enjeu désormais : amplifier cette dynamique. C'est notre responsabilité collective pour contribuer à la décarbonation des mobilités et à la lutte contre la dépendance aux énergies fossiles.”



Soazig Rouillard,
coordinatrice du programme Tims

« L'ENJEU EST DÉSORMAIS D'AMPLIFIER CETTE DYNAMIQUE. C'EST NOTRE RESPONSABILITÉ COLLECTIVE POUR CONTRIBUER À LA DÉCARBONATION DES MOBILITÉS. »

LE PROGRAMME TIMS en bref

Le programme Tims vise à développer la mobilité durable et inclusive en France. Il ambitionne de réduire les consommations d'énergie en encourageant des modes de mobilité plus sobres. Pour une transition juste, l'objectif est de permettre à toutes et à tous, en particulier aux personnes en précarité-mobilité, d'accéder aux services essentiels et d'exercer pleinement leurs droits fondamentaux.

Le programme est porté par Cler solutions, filiale du [réseau Cler](#) et ses trois partenaires, le [Réseau Mob'In - les acteurs territoriaux de la mobilité inclusive](#), [Auvergne-Rhône-Alpes Énergie Environnement](#) (AURA-EE) et le [Réseau des Agences Régionales de l'Énergie et de l'Environnement](#) (RARE).

Lancé en 2023, il est financé par les certificats d'économies d'énergie (CEE) jusqu'à fin 2026.

NOTRE MÉTHODE

UNE MÉTHODE D'ÉVALUATION PIONNIÈRE

Pour accompagner l'ambition du programme Tims, Cler solutions, filiale du réseau Cler, le Réseau Mob'In - les acteurs territoriaux de la mobilité inclusive, Auvergne-Rhône-Alpes Énergie Environnement et le Réseau des Agences Régionales de l'Énergie et de l'Environnement, ont conçu une démarche d'évaluation inédite.

Intégrée dès l'origine comme un pilier structurant, elle repose sur un référentiel commun et un dispositif de collecte déployés afin de suivre les effets des actions dans le temps. Pour la première fois à cette échelle, 390 actions mises en œuvre au sein de 69 projets sont évaluées de manière consolidée, afin de mesurer les effets sociaux et environnementaux de la mobilité durable et inclusive.

UNE DÉMARCHE ROBUSTE ET SCIENTIFIQUE

Pour garantir une approche indépendante, la mesure d'impact a été confiée à l'agence d'innovation sociale Ellyx.

La démarche repose sur une approche en quatre étapes : un cadrage évaluatif coconstruit avec les porteurs du programme, la construction d'une méthodologie de collecte, la mobilisation de données internes (bilans, diagnostics, suivi des actions), et la collecte de données externes (363 bénéficiaires, 69 porteurs de projets, 32 entretiens qualitatifs sur trois territoires représentatifs).

Cette combinaison de données quantitatives et qualitatives, collectées jusqu'à fin 2025, permet une analyse fine, croisée et robuste des effets du programme. La diversité des sources mobilisées, ainsi que la méthodologie utilisée, garantissent la solidité des résultats et leur représentativité à l'échelle du programme.

Un rapport complet restitue l'ensemble de ces travaux, tandis que le présent document en propose une synthèse mettant en lumière les principaux résultats de la mesure d'impact.

REMERCIEMENTS

Nous remercions les plus de 300 acteurs mobilisés à travers toute la France pour leur engagement dans le programme.

Nous adressons également nos sincères remerciements à l'agence d'innovation sociale Ellyx pour son accompagnement et la conduite de cette évaluation.

“ **Le programme Tims se distingue par un dispositif d'évaluation ambitieux et tout à fait inédit.** L'évaluation intègre les dimensions environnementale, sociale, économique et territoriale, avec une attention particulière aux publics en précarité-mobilité. ”



Pierre Taillant,
économiste au sein du département Transports et Mobilité de l'ADEME

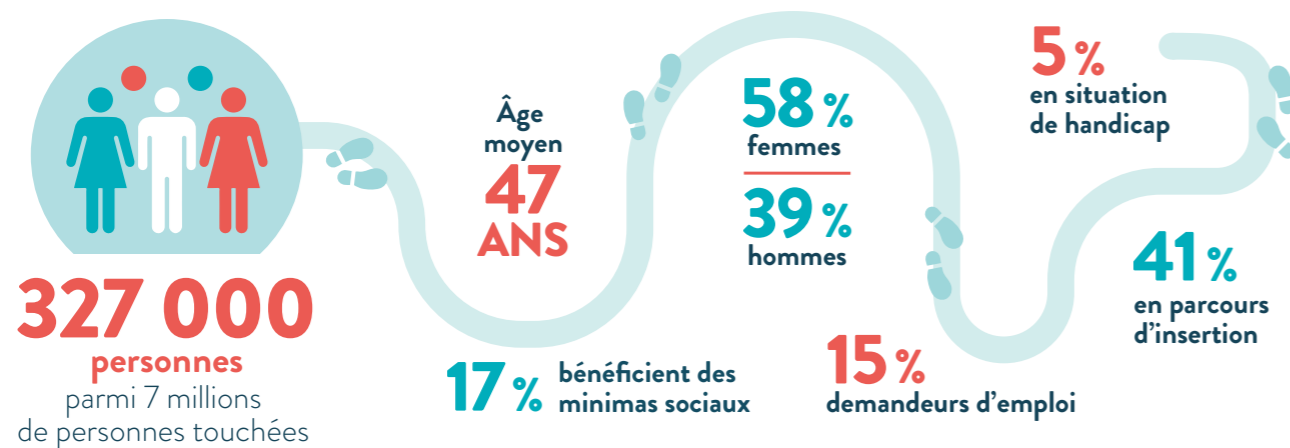
EN SAVOIR PLUS

Retrouvez le rapport complet

LES RÉSULTATS CLÉS de la mesure d'impact 2023-2025

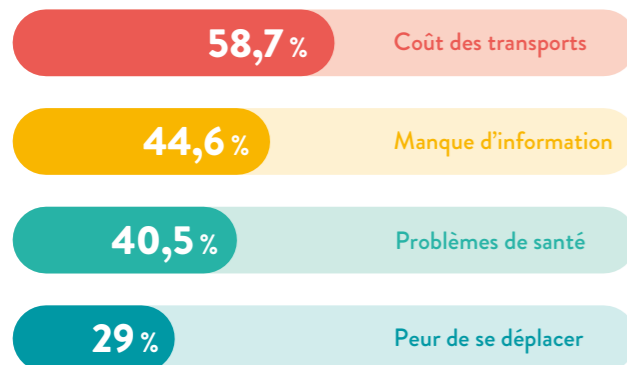
Se déplacer : un défi quotidien pour les publics les plus fragiles

LES PERSONNES ACCOMPAGNÉES PAR LE PROGRAMME TIMS



DE MULTIPLES FREINS À LA MOBILITÉ...

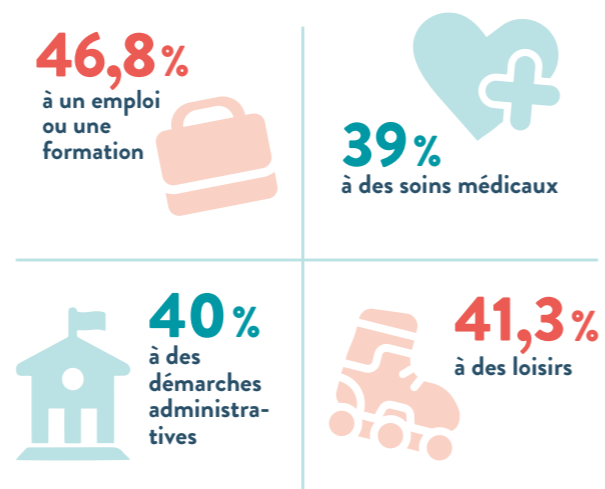
Des obstacles souvent cumulés, qui limitent la capacité à se déplacer



1 personne sur 5 cumule au moins 2 freins

ET DES CONSÉQUENCES LOURDES SUR LA VIE QUOTIDIENNE

Face à ces obstacles, de nombreuses personnes renoncent à des besoins essentiels :



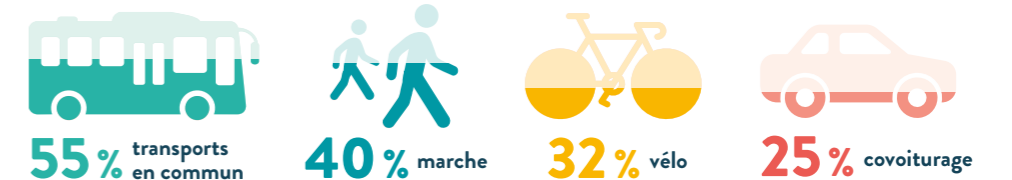
Les effets du programme Tims

UNE MOBILITÉ RETROUVÉE GRÂCE À DES SOLUTIONS DURABLES

Grâce au soutien du programme Tims,

65% des personnes accompagnées se déplacent plus facilement

Six mois plus tard, ils sont plus de la moitié à toujours utiliser une solution alternative à la voiture individuelle, dont :

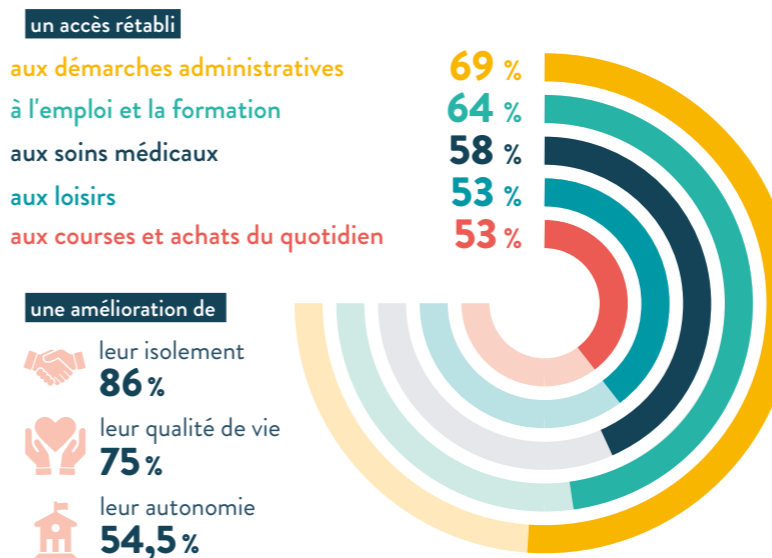


“ Ce que l'accompagnement m'a apporté : d'abord une solution de mobilité, mais de la confiance aussi. ”

Simon, 23 ans, étudiant

UN ACCÈS FACILITÉ AUX DROITS ESSENTIELS ET UNE QUALITÉ DE VIE AMÉLIORÉE

Les personnes accompagnées par le programme Tims déclarent



UN CHANGEMENT DURABLE DES PERCEPTIONS



Une mobilité vue comme étant : utile • accessible • économique



UN IMPACT ENVIRONNEMENTAL RÉEL

200 000 tonnes de CO₂ évitées
l'équivalent de 97 000 vols Paris-New York*

200 tonnes de polluants évitées
l'équivalent des émissions annuelles de 42 000 voitures**

800 GWh d'énergie économisés
l'équivalent de la consommation annuelle d'électricité de la communauté d'agglomération de la Rochelle**

*Équivalences calculées avec le comparateur carbone de l'ADEME

**Équivalences calculées à partir des données d'Atmo France et du Réseau des Agences Régionales de l'Énergie et de l'Environnement (RARE)

Tims : un accélérateur POUR LES POLITIQUES PUBLIQUES

En près de 4 ans, le programme Tims a transformé durablement l'action publique. En renforçant l'action des collectivités, en structurant la gouvernance et en mobilisant les acteurs territoriaux, il inscrit la mobilité durable et inclusive au cœur des politiques locales.

DES COLLECTIVITÉS RENFORCÉES

Le programme Tims a favorisé la montée en compétences des collectivités et de leurs élu.es. La mobilité n'est plus abordée comme un sujet sectoriel, mais comme un enjeu transversal de politique publique. Les effets du programme sont visibles dans la structuration des dynamiques locales. Les actions soutenues présentent un fort ancrage territorial (76 %), sont majoritairement cofinancées (53 %) et bénéficient d'un soutien institutionnel (45 %).

LA PREUVE PAR L'ACTION

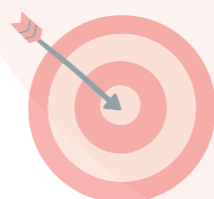
En finançant et en accompagnant des actions concrètes, le programme teste des solutions de mobilité durable et inclusive. Les solutions expérimentées deviennent progressivement reproductibles, intégrées dans des documents de planification (plans de mobilité, schémas cyclables, stratégies territoriales...) ou étendues à d'autres territoires.

DES STRATÉGIES TERRITORIALES EN CONSTRUCTION

Grâce aux territoires à mobilité durable et inclusive, des dynamiques de planification émergent à l'échelle des territoires. Les diagnostics partagés permettent de mieux comprendre les besoins et de structurer des stratégies adaptées. Plusieurs niveaux d'action se dessinent : les bassins de vie pour les mobilités du quotidien, les intercommunalités pour les actions de proximité, et les régions pour les infrastructures.

UN EFFET LEVIER À L'ÉCHELLE RÉGIONALE

À travers l'animation de réseaux et l'organisation d'événements, les 10 pilotes régionaux du programme ont renforcé la visibilité et la légitimité de la mobilité durable et inclusive. Aux côtés des acteurs publics – Régions, services de l'Etat, agences –, ils contribuent progressivement à l'émergence d'une culture commune, diffusent des bonnes pratiques et appuient la réussite des projets Tims.



LES 7 ENSEIGNEMENTS DU PROGRAMME

1 LA MOBILITÉ DURABLE, LEVIER D'INCLUSION

La mobilité durable favorise l'inclusion. Le dispositif proposé renforce l'autonomie des personnes accompagnées, élargit leurs possibilités de déplacement et encourage l'adoption de nouvelles pratiques. Loin de s'opposer, transition écologique et inclusion se renforcent ainsi mutuellement.

2 DES PROFESSIONNELS FORMÉS, PILIER DE LA RÉUSSITE

Le renforcement des compétences, grâce à des formations dédiées aux métiers de conseiller-ère et de chargé-e de développement territorial de la mobilité durable et inclusive, et la création de communautés, aide les professionnel-les à mieux accompagner les publics et les territoires, et à développer les solutions de mobilité.

3 LA COOPÉRATION, MOTEUR D'IMPACT

Le programme renforce les synergies entre acteurs. Les partenariats entre collectivités et associations amplifient les résultats, en combinant leurs expertises et leurs ressources.

94 % des porteurs de projets ont amélioré leurs pratiques de coopération grâce au programme.

4 LES DIAGNOSTICS TERRITORIAUX, CATALYSEURS DE PASSAGE À L'ACTION

Les diagnostics, coconstruits avec les acteurs du territoire, développent une culture commune et renforcent le passage à l'action.

5 UN DIALOGUE RÉGIONAL FACILITANT

Le dialogue avec les échelons régionaux facilite l'intégration des solutions développées dans les politiques publiques et les stratégies territoriales.

6 DES INFRASTRUCTURES INDISPENSABLES

Le développement de solutions de mobilité durable et inclusive reste conditionné par l'existence d'infrastructures adaptées.

60 % déclarent qu'il manque encore des moyens de déplacement autour de chez eux pour se déplacer plus facilement.

7 DES FINANCEMENTS PUBLICS À RENFORCER

Des financements publics accrus sont indispensables pour changer d'échelle, réduire les inégalités d'accès, notamment dans un contexte de crise énergétique, et décarboner les mobilités.

EN CHIFFRES

59% des porteurs de projets Tims constatent un impact direct du programme sur les politiques publiques.

PAROLES D'ACTEURS

“ Le programme Tims contribue à résorber les « zones blanches » de mobilité, conformément aux objectifs de la loi d'orientation des mobilités (LOM). Il renforce la reconnaissance de la communauté d'agglomération comme autorité organisatrice de la mobilité et consolide les partenariats avec les élu-es et les acteurs du territoire. Résultat : une appropriation concrète et durable de la compétence mobilité.”

Le service Mobilité de la communauté d'agglomération du Pays de Landerneau Daoulas

“ Le programme a contribué à intégrer et affirmer la mobilité solidaire comme un pilier de la politique de mobilité de Coutances mer et bocage. Il a agi comme un révélateur, contribuant à l'inscription durable de ces enjeux sur le territoire.”

La Communauté de communes de Coutances

LES 3 FACTEURS DE RÉUSSITE DU PROGRAMME TIMS

1 UNE OFFRE DE SOLUTIONS DIVERSIFIÉE, AU CŒUR DE L'EFFICACITÉ

La combinaison de plusieurs solutions de mobilité répond à la pluralité des situations et des besoins. Cette diversité constitue un levier clé de réussite, à condition de s'appuyer sur des diagnostics territoriaux partagés.

94 % estiment que les solutions étaient bien articulées entre elles, leur permettant de se déplacer plus facilement.

2 UN ACCOMPAGNEMENT DANS LA DURÉE FAVORISANT DES CHANGEMENTS DURABLES

Inscrit dans le temps, l'accompagnement permet l'expérimentation progressive des solutions et leur appropriation par les personnes accompagnées. Il contribue à faire évoluer durablement les pratiques de mobilité.

En moyenne, les personnes accompagnées attribuent la note de 3,5/4 à l'accompagnement.

3 UN PROGRAMME LISIBLE ET CRÉDIBLE

L'ancrage territorial des structures, les guichets uniques mis en place dans le cadre des projets, la communication et le bouche-à-oreille renforcent la lisibilité du programme, tandis que sa dimension nationale contribue à sa crédibilité.

À l'issue du parcours, **44,6 %** déclaraient manquer d'information avant l'accompagnement. **59 %** citent la découverte de nouvelles solutions comme l'aide la plus déterminante.

Le programme Tims vise à développer la mobilité durable et inclusive en France. Il ambitionne de réaliser des économies d'énergie en encourageant des modes de mobilité plus sobres. Pour une transition juste, l'objectif est de permettre à tous, en particulier aux personnes en précarité-mobilité, d'accéder aux services essentiels et d'exercer pleinement leurs droits fondamentaux.

Pour plus d'informations

mobilite-durable-inclusive.fr